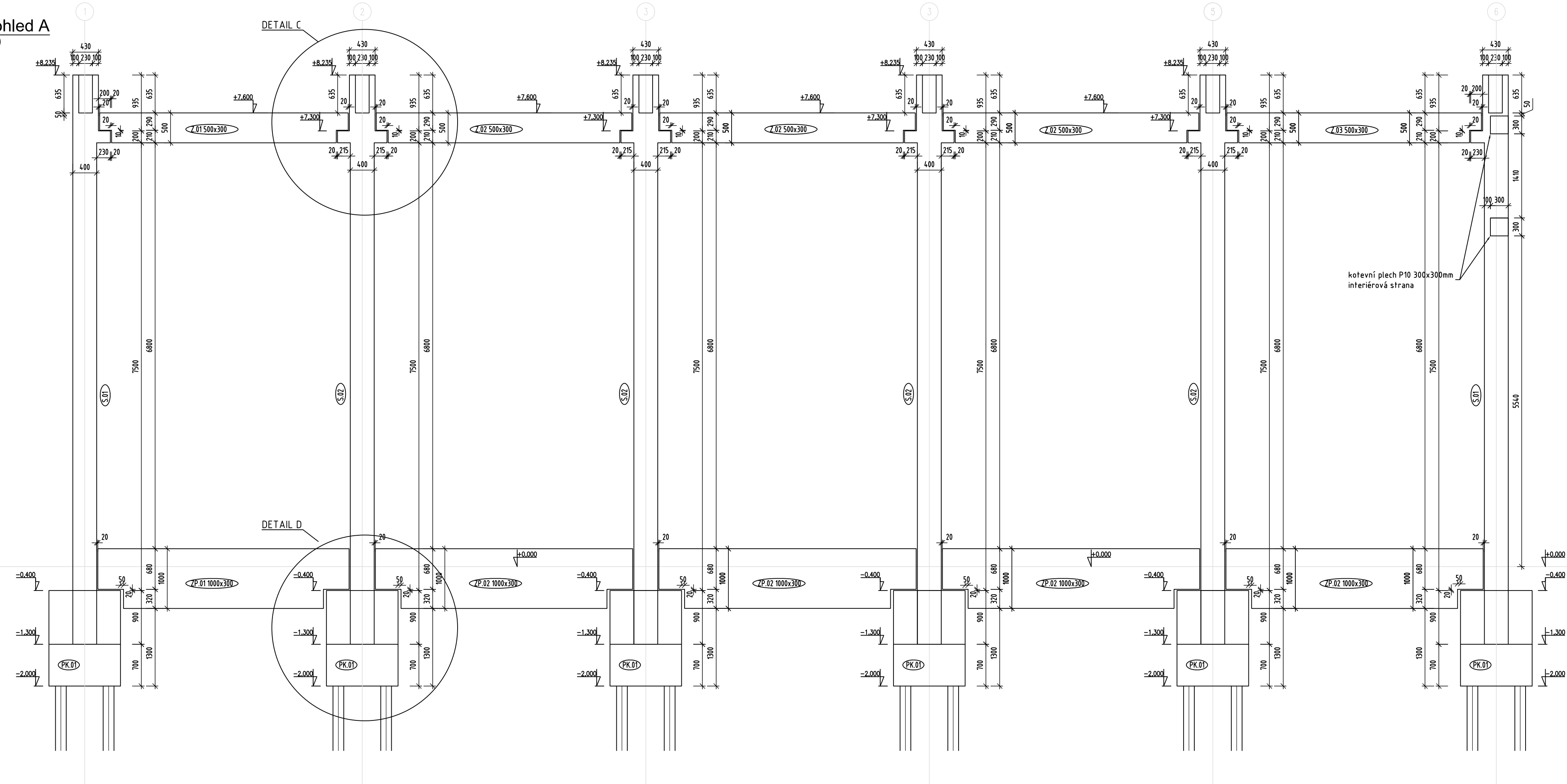


POHLED

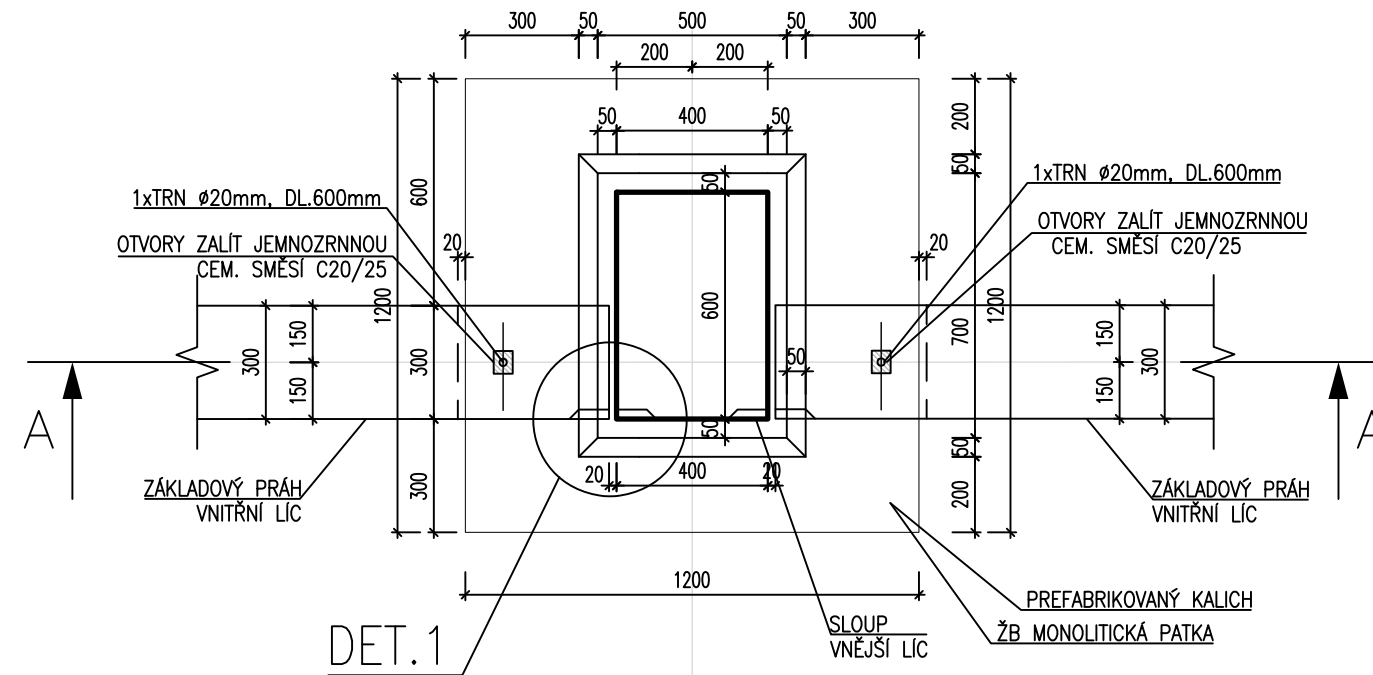
Pohled A

1:50

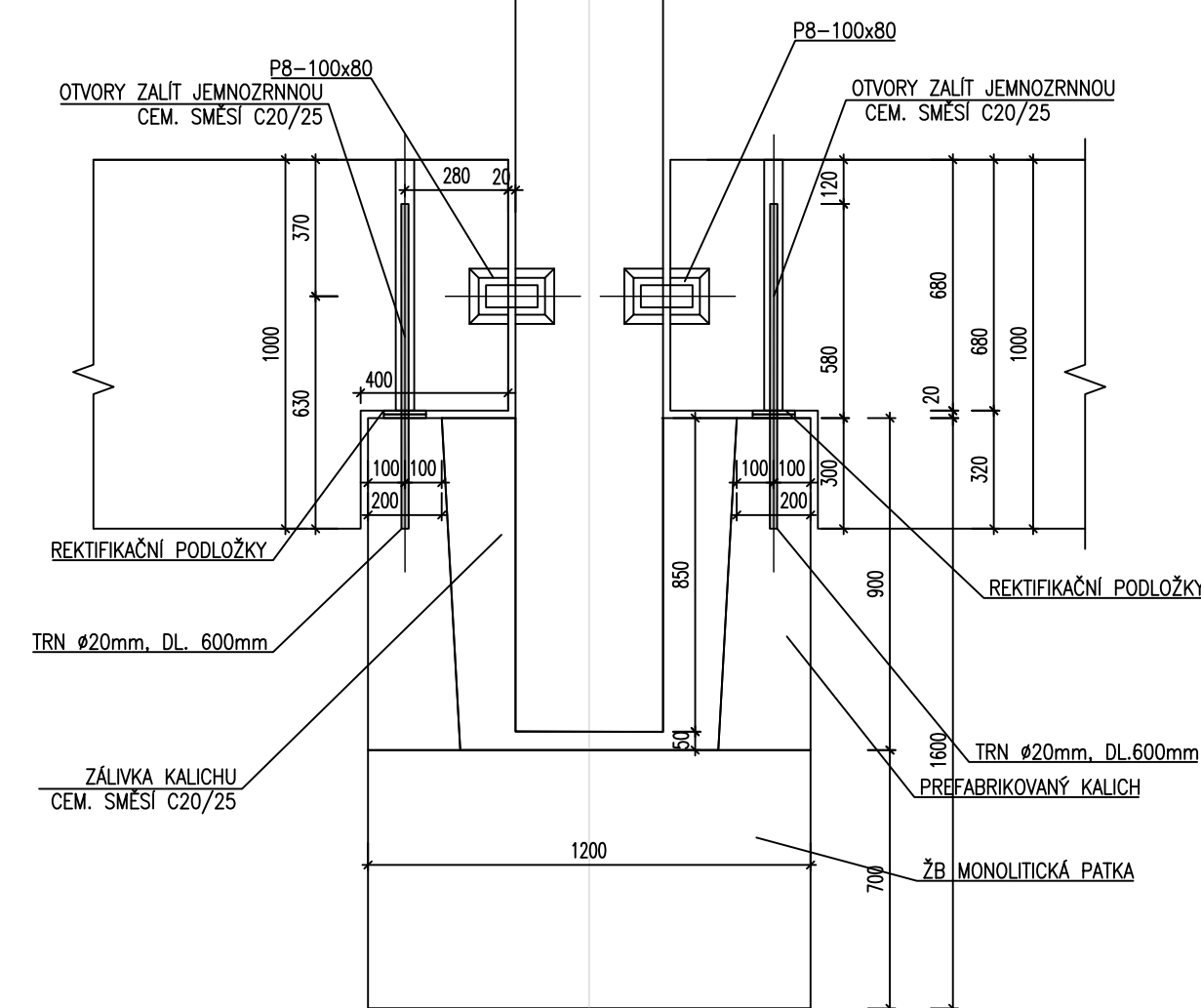


DETAIL D:

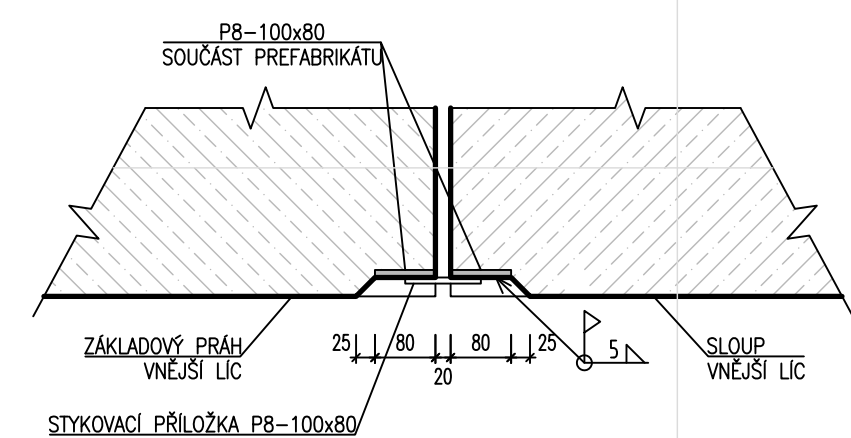
KALICH, SLOUP, ZÁKLADOVÝ PRÁH – PŮDORYS  
M 1:20



ŘEZ – A  
M 1:20



DETAIL 1 :  
M 1:10



ZDIVO dle ČSN EN 1996

POROTHERM 30 T Profi P15, tenkovrstvá M10  
OBVODOVÉ ZDIVO VNITŘNÍ ZDIVO

BETON dle ČSN EN 1992, ČSN EN 206-1

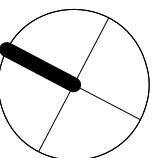
C25/30 - XC2-cl0,40-Dmax22 (+ výztuž B500B / KARI)  
ZÁKLADOVÝ PAS/ PATKA, PODLAHOVÁ DESKA, VÝPLŇ ZTRACENÉHO BEŽNÉHO ZÁKLADU  
 C25/30 - XC1-cl0,40-Dmax22 (+ výztuž B500B)  
VNITŘNÍ BETONOVÉ KONSTRUKCE (ZÁLIVKA STROPŮ, VĚNCE, NAPRAŽNÍ)  
 Prefabrikované konstrukce

kočevní plech P10 300x300mm  
min. únosnost  
Vz=20 kN (vlevo)  
Vy=20 kN (vodorovně)  
My=25 kNm (vodorovně)

POZNÁMKY

- TENTO PROJEKT JE ZPRACOVÁN V ÚROVNI DOKUMENTACE PRO PROVÁDĚNÍ STAVBY.
- VÝKRES SKLADBY DŘEVĚNÉ A PREFABRIKOVANÉ KONSTRUKCE BUDE VYPRACOVÁN DODAVATELEM A PŘEDLOŽEN PROJEKTANTOVI KE SCHVÁLENÍ
- PRO DŘEVĚNÉ LEPENÉ, OCELOVÉ A BETONOVÉ PREFABRIKOVANÉ / MONOLITICKÉ KONSTRUKCE BUDE ZPRACOVÁNA DÍLENSKÁ DOKUMENTACE
- PROVÁDĚNÍ A VÝROBNÍ TOLERANCE BUDOU V SOULADU S PLATNÝMI NORMOVÝMI PŘEDPISY
- PROJEKTANT SI VYHRÁŽE PRÁVO NA ZMĚNU PROJEKTU NA ZÁKLADĚ SKUTEČNOSTÍ ZJIŠTĚNÝCH BĚHEM PROVÁDĚNÍ STAVBY
- PŘI ZJIŠTĚNÍ NESOULADU MEZI PROJEKTOVOU DOKUMENTACÍ A SKUTEČNÝM STAVEM MUSÍ BÝT INFORMOVÁN PROJEKTANT
- DETAILY NAPOJENÍ PREFABRIKOVANÝCH KONSTRUKCÍ JE MOŽNÉ UPRAVIT PODLE ZVYKLOSTÍ DODAVATELE

00	Vydání dokumentace	04/2022
Revize	Popis revize	Datum



stavba		stupň	
Tělocvična Beroun		50 - Dokumentace pro provádění stavby	
zpracovatel		stavební objekt	
BK engineering project s.r.o. Mánesova 1633/74 120 00 Praha 2 IČ: 09102906 info@bkproject.cz www.bkproject.cz		část	
zodpovědný projektant		D.1.2. - Stavebně konstrukční řešení	
vypracoval		profesní dle členění části	
Ing. Václav Klíma		20 - Železobetonové konstrukce	
generální projektant		datum	
ING. LUBOŠ RAJNÍŠ VUCHTERLOVA 566/7 160 00 PRAHA 6 tel. : +420 602 322 711 e-mail : rajnis.lubos@outlook.cz IČO : 40 90 83 48		04/2022	
Investor		číslo paré	
Město Beroun Husovo náměstí 68 Beroun 266 01		x A4	
POHLED A		měřítka	
zakázka		1:50	
220		č. výkresu	
DPS		revize	
001		00	
část		007	
D.1.2		00	
členění		00	
20		00	